



รายละเอียดคุณลักษณะเฉพาะเครื่องแต่งกายสำหรับนักศึกษาชั้นปีที่ ๓ ปีการศึกษา ๒๕๖๖

๑. ความเป็นมา

คณะพยาบาลศาสตร์เกื้อการุณย์ ได้รับงบประมาณเพื่อใช้สำหรับดำเนินการสนับสนุนการศึกษาของ นักศึกษาคณะพยาบาลศาสตร์เกื้อการุณย์ รหัสประจำตัวขึ้นต้นด้วย ๖๒xxxxxxx ที่เข้าศึกษาตั้งแต่ปี ๒๕๖๒ เป็นต้นไป ภาควิชาการศึกษาระดับ ๔๒,๐๐๐ บาท ตามประกาศมหาวิทยาลัยวชิรเวศน์ เรื่อง อัตราการจัดเก็บ ค่าธรรมเนียม ค่าบำรุงการศึกษา ค่าธรรมเนียมอื่น ๆ หลักสูตรปริญญาตรี มหาวิทยาลัยวชิรเวศน์ พ.ศ. ๒๕๖๒ ซึ่งปัจจุบันนักศึกษาคณะพยาบาลระดับชั้นปีที่ ๓ รหัสประจำตัวขึ้นต้นด้วย ๖๔xxxxxxx มีจำนวน ๒๒๗ คน แบ่งเป็นนักศึกษาหญิง จำนวน ๒๑๐ คน และเป็นนักศึกษาชาย จำนวน ๑๗ คน จึงมีความจำเป็นต้อง จัดซื้อเครื่องแต่งกายสำหรับนักศึกษาชั้นปีที่ ๓ ปีการศึกษา ๒๕๖๖ เพื่อให้นักศึกษาใช้สำหรับใส่ฝึกปฏิบัติงานพยาบาล

๒. วัตถุประสงค์

- ๒.๑ เพื่อใช้เป็นชุดปฏิบัติงานสาธารณสุขในชุมชนของคณะพยาบาลศาสตร์เกื้อการุณย์
- ๒.๒ เพื่อใช้เป็นเครื่องแบบปฏิบัติงานในห้องคลอดของคณะพยาบาลศาสตร์เกื้อการุณย์
- ๒.๓ เพื่อความเป็นระเบียบเรียบร้อย น่าเชื่อถือและเสมอเหมือนกัน

๓. คุณสมบัติของผู้ยื่นข้อเสนอ

- ๓.๑ มีความสามารถตามกฎหมาย
- ๓.๒ ไม่เป็นบุคคลล้มละลาย
- ๓.๓ ไม่อยู่ระหว่างเลิกกิจการ
- ๓.๔ ไม่เป็นบุคคลซึ่งอยู่ระหว่างถูกระงับการยื่นข้อเสนอหรือทำสัญญากับหน่วยงานของรัฐไว้ชั่วคราว เนื่องจากเป็นผู้ที่ไม่ผ่านเกณฑ์การประเมินผลการปฏิบัติงานของผู้ประกอบการตามระเบียบที่รัฐมนตรีว่าการ กระทรวงการคลังกำหนดตามที่ประกาศเผยแพร่ในระบบเครือข่ายสารสนเทศของกรมบัญชีกลาง
- ๓.๕ ไม่เป็นบุคคลซึ่งถูกระงับชื่อไว้ในบัญชีรายชื่อผู้ทำงานและได้แจ้งเวียนชื่อให้เป็นผู้ทำงานของหน่วยงานของ รัฐในระบบเครือข่ายสารสนเทศของกรมบัญชีกลาง ซึ่งรวมถึงนิติบุคคลที่ผู้ทำงานเป็นหุ้นส่วนผู้จัดการ กรรมการผู้จัดการ ผู้บริหาร ผู้มีอำนาจในการดำเนินงานในกิจการของนิติบุคคลนั้นด้วย
- ๓.๖ มีคุณสมบัติและไม่มีลักษณะต้องห้ามตามที่คณะกรรมการนโยบายการจัดซื้อจัดจ้าง และการบริหารพัสดุ ภาครัฐกำหนดในราชกิจจานุเบกษา
- ๓.๗ เป็นนิติบุคคลผู้มีอาชีพขายพัสดุดังกล่าว
- ๓.๘ ไม่เป็นผู้ได้รับเอกสิทธิ์หรือความคุ้มกัน ซึ่งอาจปฏิเสธไม่ยอมขึ้นศาลไทย เว้นแต่รัฐบาลของผู้ยื่นข้อเสนอ ได้มีคำสั่งให้สละเอกสิทธิ์และความคุ้มกันเช่นนั้น
- ๓.๙ ผู้ยื่นข้อเสนอต้องลงทะเบียนที่มีข้อมูลถูกต้องครบถ้วนในระบบจัดซื้อจัดจ้างภาครัฐด้วยอิเล็กทรอนิกส์ (Electronic Government Procurement : e-GP) ของกรมบัญชีกลาง

ลงชื่อ.....นิลวรรณ.....ประธานฯ
(นางสาวนิลวรรณ ทรงครุฑ)
นักวิชาการศึกษาปฏิบัติการ
คณะพยาบาลศาสตร์เกื้อการุณย์

ลงชื่อ.....นันทวัน.....กรรมการ
(นางสาวนันทวัน ต้นบุตร)
นักจัดการงานทั่วไปปฏิบัติการ
คณะพยาบาลศาสตร์เกื้อการุณย์

ลงชื่อ.....Ornorn.....กรรมการ
(นางสาวอนันดา พวงทอง)
นักจัดการงานทั่วไปปฏิบัติการ
คณะพยาบาลศาสตร์เกื้อการุณย์

๔. รายละเอียดคุณลักษณะเฉพาะของวัสดุที่จะดำเนินการจัดซื้อ

๔.๑ ชุดพยาบาลสีฟ้า (เครื่องแบบปฏิบัติงานสาธารณสุข)

๔.๑.๑ ชุดพยาบาลสีฟ้า (เครื่องแบบปฏิบัติงานสาธารณสุข) สำหรับนักศึกษาหญิง จำนวน ๖๓๐ ชุด

๔.๑.๑.๑ เสื้อตัดเย็บด้วยผ้าสีฟ้าแบบคอปกเทเลอร์แหลม แขนสั้น

๔.๑.๑.๒ เสื้อผาด้านหน้าพร้อมเจาะรังคัม จำนวน ๔ เม็ด

๔.๑.๑.๓ เสื้อมีการเปิดด้านล่างซ้ายและขวา ด้านละ ๑ ใบ

๔.๑.๑.๔ ความยาวของเสื้อต้องคลุมสะโพก

๔.๑.๑.๕ กางเกงตัดเย็บด้วยผ้าสีฟ้าแบบขายาวทรงสุภาพ

๔.๑.๑.๖ ปลายขากางเกงเป็นแบบขาตรงยาวคลุมข้อเท้า

๔.๑.๑.๗ เนื้อผ้าที่ใช้ตัดเย็บเสื้อและกางเกงต้องเป็นผ้าชนิดดี มีน้ำหนัก มีความสวยงาม

สวมใส่สบาย ดูแลรักษาง่าย ดูดซับน้ำและความชื้นได้ดี ระบายความร้อนได้ดี มีความทนทานต่อการขัดถู เมื่อมีการซักทำความสะอาดจะต้องไม่ยืดหรือหดจนเสียรูปทรง และมีความทนต่อความร้อนได้ในระดับที่สามารถรีดให้เรียบและจัดรูปทรงได้

๔.๑.๒ ชุดพยาบาลสีฟ้า (เครื่องแบบปฏิบัติงานสาธารณสุข) สำหรับนักศึกษาชาย จำนวน ๕๑ ชุด

๔.๑.๒.๑ เสื้อตัดเย็บด้วยผ้าสีฟ้าวีรขแบบคอปกฮาวาย แขนสั้น

๔.๑.๒.๒ เสื้อผาด้านหน้าพร้อมเจาะรังคัม จำนวน ๔ เม็ด

๔.๑.๒.๓ เสื้อมีการเปิดด้านนอกซ้าย ๑ ใบ และด้านล่างซ้ายและขวาด้านละ ๑ ใบ

๔.๑.๒.๔ เสื้อด้านหลังเย็บแบบซ้อนตะเข็บกลางหลัง ชายเสื้อผ่าตรงกลางซ้อนสูงไม่น้อยกว่า ๖ นิ้ว

๔.๑.๒.๕ ความยาวของเสื้อต้องคลุมสะโพก

๔.๑.๒.๖ กางเกงตัดเย็บด้วยผ้าสีฟ้าแบบขายาวทรงสุภาพ

๔.๑.๒.๗ ปลายขากางเกงเป็นแบบขาตรงยาวคลุมข้อเท้า

๔.๑.๒.๘ เนื้อผ้าที่ใช้ตัดเย็บเสื้อและกางเกงต้องเป็นผ้าชนิดดี มีน้ำหนัก มีความสวยงาม

สวมใส่สบาย ดูแลรักษาง่าย ดูดซับน้ำและความชื้นได้ดี ระบายความร้อนได้ดี มีความทนทานต่อการขัดถู เมื่อมีการซักทำความสะอาดจะต้องไม่ยืดหรือหดจนเสียรูปทรง และมีความทนต่อความร้อนได้ในระดับที่สามารถรีดให้เรียบและจัดรูปทรงได้



ลงชื่อ.....นิลาภณ.....ประธานฯ

(นางสาวนิลาภณ ทรงครุฑ)

นักวิชาการศึกษาปฏิบัติการ

คณะพยาบาลศาสตร์เกื้อการุณย์

ลงชื่อ.....ณัฏฐา นันทะ.....กรรมการ

(นางสาวณัฏฐา นันทะ)

นักจัดการงานทั่วไปปฏิบัติการ

คณะพยาบาลศาสตร์เกื้อการุณย์

ลงชื่อ.....ณัฏฐา.....กรรมการ

(นางสาวณัฏฐา พวงทอง)

นักจัดการงานทั่วไปปฏิบัติการ

คณะพยาบาลศาสตร์เกื้อการุณย์

ตารางขนาดชุดพยาบาลสีฟ้า (เครื่องแบบปฏิบัติงานสาธารณสุข) สำหรับนักศึกษาหญิง

ขนาดเสื้อสำหรับนักศึกษาหญิง		
ขนาด	รอบอก (นิ้ว)	ความยาวเสื้อ (นิ้ว)
SS	๓๒	๒๓.๕
S	๓๔	๒๔
M	๓๖	๒๕
L	๓๘	๒๕
XL	๔๐	๒๕
๒XL	๔๒	๒๖
๓XL	๔๔	๒๖
๔XL	๔๖	๒๖.๕
๕XL	๔๘	๒๗
๖XL	๕๐	๒๗.๕

ขนาดกางเกงสำหรับนักศึกษาหญิง				
ขนาด	รอบเอว (นิ้ว)	สะโพก (นิ้ว)	ต้นขา (นิ้ว)	ความยาวกางเกง (นิ้ว)
SS	๒๔	๓๒	๑๙.๕	๓๘
S	๒๖	๓๔	๒๑	๓๙
M	๒๘	๓๖	๒๓	๓๙
L	๓๐	๓๘	๒๔	๔๐
XL	๓๒	๔๐	๒๕	๔๐
๒XL	๓๔	๔๒	๒๕	๔๒
๓XL	๓๖	๔๔	๒๘	๔๔
๔XL	๓๘	๔๖	๓๐	๔๕
๕XL	๔๐	๔๘	๓๑	๔๕
๖XL	๔๒	๕๐	๓๒	๔๕

ลงชื่อ.....*นิลาวรรณ*.....ประธานฯ
 (นางสาวนิลาวรรณ ทรงครุฑ)
 นักวิชาการศึกษาปฏิบัติการ
 คณะพยาบาลศาสตร์เกื้อการุณย์

ลงชื่อ.....*ณัฏฐา*.....กรรมการ
 (นางสาวณัฏฐา ด้มนบุตร)
 นักจัดการงานทั่วไปปฏิบัติการ
 คณะพยาบาลศาสตร์เกื้อการุณย์

ลงชื่อ.....*ณัฏฐา*.....กรรมการ
 (นางสาวณัฏฐา พวงทอง)
 นักจัดการงานทั่วไปปฏิบัติการ
 คณะพยาบาลศาสตร์เกื้อการุณย์

ตารางขนาดชุดพยาบาลสีฟ้า (เครื่องแบบปฏิบัติงานสาธารณสุข) สำหรับนักศึกษาชาย

ขนาดเสื้อสำหรับนักศึกษาชาย		
ขนาด	รอบอก (นิ้ว)	ความยาวเสื้อ (นิ้ว)
S	๒๘	๒๗
M	๔๐	๒๘
L	๔๒	๒๘
XL	๔๔	๒๙
๒XL	๔๖	๒๙
๓XL	๔๘	๒๙
๔XL	๕๐	๓๐
๕XL	๕๒	๓๐
๖XL	๕๔	๓๐

ขนาดกางเกงสำหรับนักศึกษาชาย				
ขนาด	รอบเอว (นิ้ว)	สะโพก (นิ้ว)	ต้นขา (นิ้ว)	ความยาวกางเกง (นิ้ว)
S	-	-	-	-
M	๒๘	๓๔	๒๓	๓๙
L	๓๐	๓๖	๒๓.๕	๓๙
XL	๓๒	๓๘	๒๓.๕	๓๙
๒XL	๓๔	๔๐	๒๔.๕	๔๐
๓XL	๓๖	๔๒	๒๖	๔๐
๔XL	๓๘	๔๔	๒๖	๔๑
๕XL	-	-	-	-
๖XL	-	-	-	-

ลงชื่อ.....*นิลวรรณ*.....ประธานฯ
 (นางสาวนิลวรรณ ทรงครุฑ)
 นักวิชาการศึกษาปฏิบัติการ
 คณะพยาบาลศาสตร์เกื้อการุณย์

ลงชื่อ.....*ณัฏฐา*.....กรรมการ
 (นางสาวณัฏฐา รัตนันตบุตร)
 นักจัดการงานทั่วไปปฏิบัติการ
 คณะพยาบาลศาสตร์เกื้อการุณย์

ลงชื่อ.....*ณัฏฐา*.....กรรมการ
 (นางสาวณัฏฐา พวงทอง)
 นักจัดการงานทั่วไปปฏิบัติการ
 คณะพยาบาลศาสตร์เกื้อการุณย์

๔.๒ ชุดเครื่องแบบปฏิบัติงานในห้องคลอด จำนวน ๖๘๑ ชุด

๔.๒.๑ เสื้อตัดเย็บด้วยผ้าสีเขียวแบบคอกลม แขนสั้น

๔.๒.๒ เสื้อผ่าด้านซ้ายพร้อมเจาะรังคัมและมีกระดุมพลาสติกอย่างดี จำนวน ๒ เม็ด

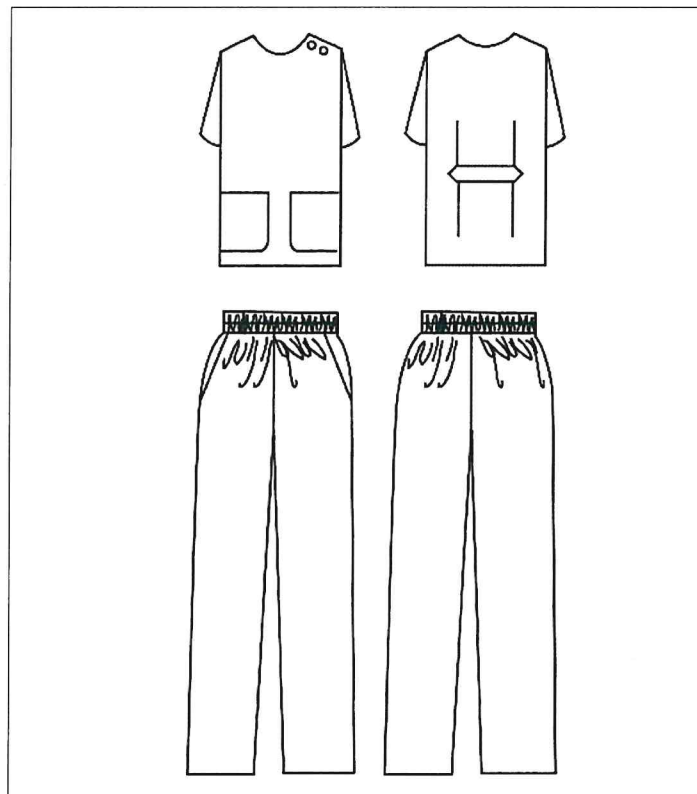
๔.๒.๓ เสื้อมีกระเป๋าด้านล่างซ้ายและขวา ด้านละ ๑ ใบ

๔.๒.๔ กางเกงตัดเย็บด้วยผ้าสีเขียวแบบขายาวทรงสุภาพ

๔.๒.๕ บลาขากางเกงเป็นแบบขาตรงยาวคลุมข้อเท้า

๔.๒.๖ หมวกคลุมผม ตัดเย็บด้วยผ้าสีเขียว มีเชือกรัดด้านหลัง สามารถปรับขนาดตามศีรษะได้

๔.๒.๗ เนื้อผ้าที่ใช้ตัดเย็บเสื้อและกางเกงต้องเป็นผ้าชนิดดี มีน้ำหนัก มีความสวยงาม สวมใส่สบาย ดูแลรักษาง่าย ดูดซับน้ำและความชื้นได้ดี ระบายความร้อนได้ดี มีความทนทานต่อการขัดถู เมื่อมีการซักทำความสะอาดจะต้องไม่ยืดหรือหดจนเสียรูปทรง และมีความทนต่อความร้อนได้ในระดับที่สามารถรีดให้เรียบ และจัดรูปทรงได้



ลงชื่อ.....*นิลาวรรณ*.....ประธานฯ
(นางสาวนิลาวรรณ ทรงครุฑ)
นักวิชาการศึกษาปฏิบัติการ
คณะพยาบาลศาสตร์เกื้อการุณย์

ลงชื่อ.....*อภิชัยรัตน์*.....กรรมการ
(นางสาวอภิชัยรัตน์ ตันบุตร)
นักจัดการงานทั่วไปปฏิบัติการ
คณะพยาบาลศาสตร์เกื้อการุณย์

ลงชื่อ.....*อโนมา*.....กรรมการ
(นางสาวอโนมา พวงทอง)
นักจัดการงานทั่วไปปฏิบัติการ
คณะพยาบาลศาสตร์เกื้อการุณย์

ตารางขนาดชุดเครื่องแบบปฏิบัติงานในห้องคลอดสำหรับนักศึกษาหญิงและนักศึกษาชาย

ขนาดเสื้อสำหรับนักศึกษาหญิงและนักศึกษาชาย		
ขนาด	รอบอก (นิ้ว)	ความยาวเสื้อ (นิ้ว)
SS	๓๘	๒๖
S	๔๐	๒๗
M	๔๒	๒๘
L	๔๔	๒๙
XL	๔๖	๓๐
๒XL	๔๘	๓๑
๓XL	๕๐	๓๒
๔XL	-	-
๕XL	-	-
๖XL	-	-

ขนาดกางเกงสำหรับนักศึกษาหญิงและนักศึกษาชาย				
ขนาด	รอบเอว (นิ้ว)	สะโพก (นิ้ว)	ต้นขา (นิ้ว)	ความยาวกางเกง (นิ้ว)
SS	๒๐-๒๖	๓๘	-	๓๗
S	๒๒-๒๘	๔๐	-	๓๘
M	๒๔-๓๐	๔๒	-	๓๙
L	๒๖-๓๒	๔๔	-	๔๐
XL	๒๘-๓๔	๔๖	-	๔๑
๒XL	๓๐-๓๖	๔๘	-	๔๒
๓XL	๓๒-๓๘	๕๐	-	๔๓
๔XL	-	-	-	-
๕XL	-	-	-	-
๖XL	-	-	-	-

๔.๓ กรณีที่ชุดพยาบาลสีฟ้า (เครื่องแบบปฏิบัติงานสาธารณสุข) และชุดเครื่องแบบปฏิบัติงานในห้องคลอดที่ส่งมอบแล้ว ปรากฏว่านักศึกษาสวมใส่แล้วไม่เข้ารูปหรือมีส่วนใดส่วนหนึ่งชำรุด จะรับผิดชอบดำเนินการแก้ไขให้แล้วเสร็จภายใน ๑๐ วัน นับถัดจากวันที่ได้รับแจ้งจากคณะพยาบาลศาสตร์เพื่อการรณรงค์

ลงชื่อ.....*นิตกร*.....ประธานฯ
(นางสาวนิลวรรณ ทรงครุฑ)
นักวิชาการศึกษาปฏิบัติการ
คณะพยาบาลศาสตร์เพื่อการรณรงค์

ลงชื่อ.....*นิตกร*.....กรรมการ
(นางสาวมณฑิรารัตน์ ต้นบุตร)
นักจัดการงานทั่วไปปฏิบัติการ
คณะพยาบาลศาสตร์เพื่อการรณรงค์

ลงชื่อ.....*นิตกร*.....กรรมการ
(นางสาวนันทดา พวงทอง)
นักจัดการงานทั่วไปปฏิบัติการ
คณะพยาบาลศาสตร์เพื่อการรณรงค์

๕. กำหนดเวลาส่งมอบพัสดุ

กำหนดส่งมอบพัสดุภายใน ๖๐ วัน นับถัดจากวันลงนามในสัญญา

๖. หลักเกณฑ์ในการพิจารณาคัดเลือกข้อเสนอ

พิจารณาคัดเลือกข้อเสนอโดยใช้เกณฑ์ราคา

๗. วงเงินงบประมาณ

จำนวน ๑,๓๖๒,๐๐๐ บาท (หนึ่งล้านสามแสนหกหมื่นสองพันบาทถ้วน)

๘. งานงวดงานและการจ่ายเงิน

จำนวน ๑ งวดงาน ๑ งวดเงิน

๙. อัตราค่าปรับ

กำหนดค่าปรับเป็นรายวันในอัตราร้อยละ ๐.๒๐ (ศูนย์จุดสองศูนย์) ของราคาพัสดุที่ยังไม่ได้รับมอบ

ลงชื่อ.....*นิลวรรณ*.....ประธานฯ
(นางสาวนิลวรรณ ทรงครุฑ)
นักวิชาการศึกษาปฏิบัติการ
คณะพยาบาลศาสตร์เกื้อการุณย์

ลงชื่อ.....*ณัฏฐา นันทนา*.....กรรมการ
(นางสาวณัฏฐา นันทนา)
นักจัดการงานทั่วไปปฏิบัติการ
คณะพยาบาลศาสตร์เกื้อการุณย์

ลงชื่อ.....*ณัฏฐา*.....กรรมการ
(นางสาวณัฏฐา พวงทอง)
นักจัดการงานทั่วไปปฏิบัติการ
คณะพยาบาลศาสตร์เกื้อการุณย์